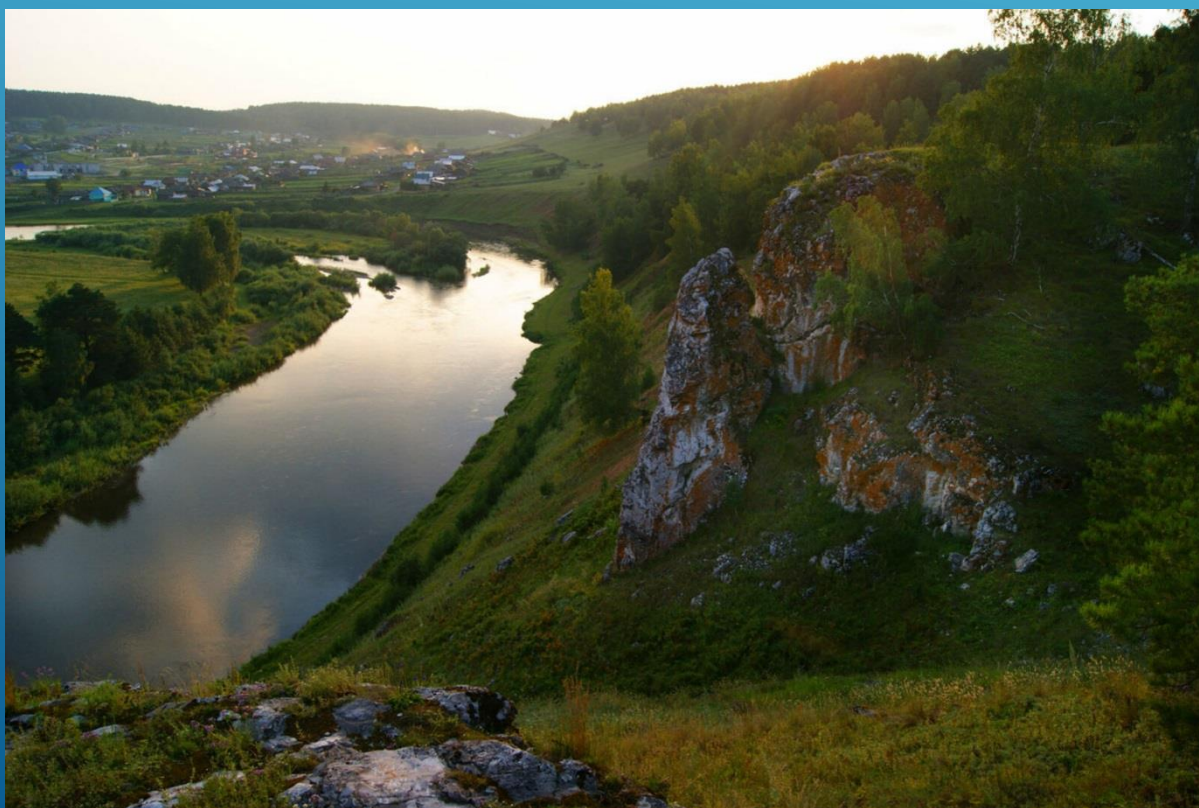


# ПРОФИЛАКТИКА КЛЕЩЕВЫХ ИНФЕКЦИЙ

(СЕМИНАР С РУКОВОДИТЕЛЯМИ ДОШКОЛЬНЫХ ОБРАЗОВАТЕЛЬНЫХ ОРГАНИЗАЦИЙ,  
ОБЩЕОБРАЗОВАТЕЛЬНЫХ И ОЗДОРОВИТЕЛЬНЫХ ОРГАНИЗАЦИЙ)

**15.05.2024Г.**



врач-эпидемиолог

ГАУЗ СО «Красноуфимская РБ» Маринченко О.С.

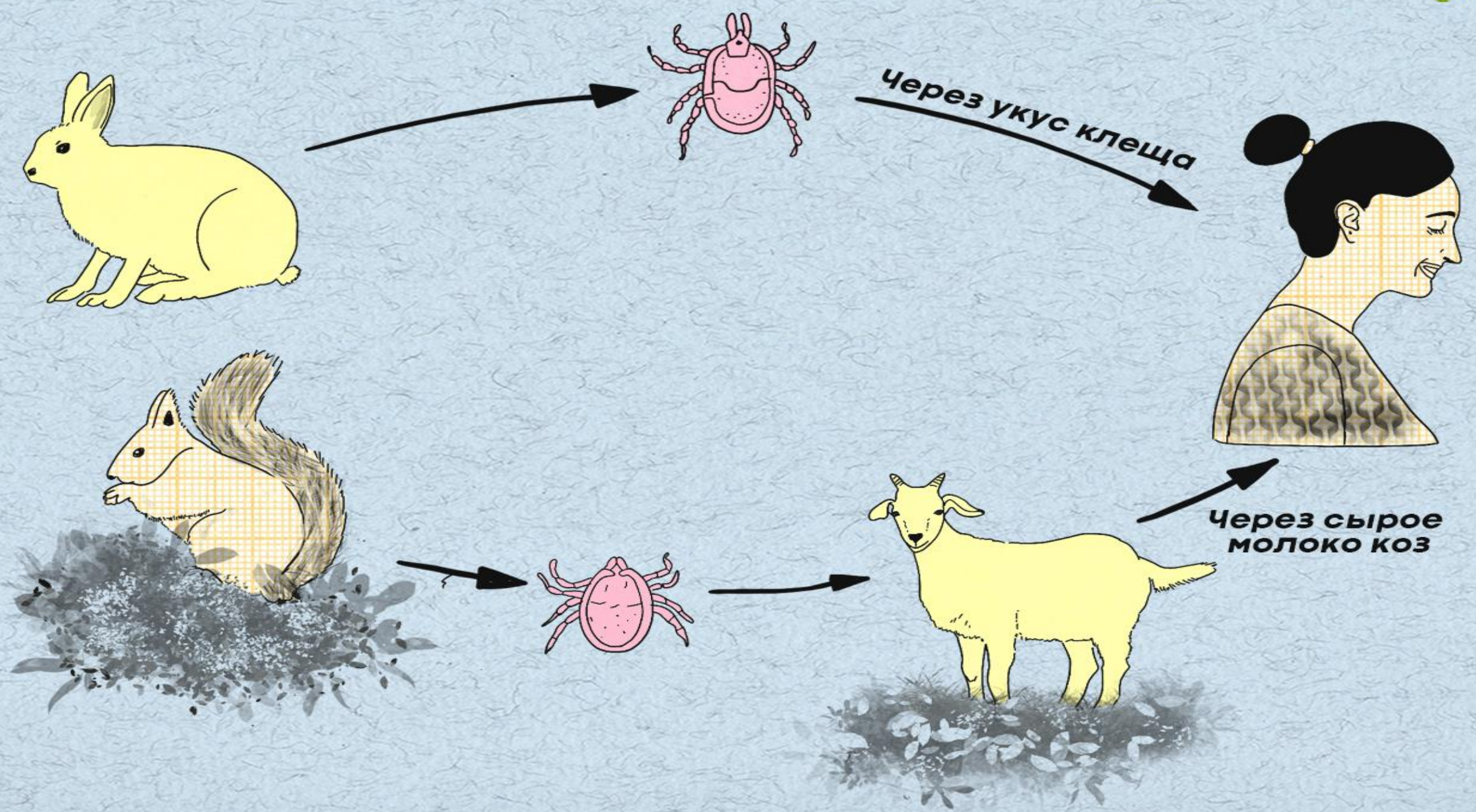


**КЛЕЩЕВЫЕ ИНФЕКЦИИ —  
БОЛЕЗНИ, ПЕРЕДАВАЕМЫЕ  
ЧЕЛОВЕКУ И ЖИВОТНЫМ  
ПРИ КОНТАКТЕ С  
ИНФИЦИРОВАННЫМИ  
КЛЕЩАМИ.**

**КЛЕЩИ-ЭКТОПАРАЗИТЫ  
ПИТАЮТСЯ КРОВЬЮ И  
ПРИ ЭТОМ МОГУТ  
ЗАРАЖАТЬ РАЗЛИЧНЫМИ  
ТРАНСМИССИВНЫМИ  
БОЛЕЗНЯМИ.**









## Сколько инфекций переносит клещ?

▶ На сегодня выявлено **не менее трех вирусных, 22 бактериальные и несколько протозойных инфекций**, которые переносятся иксодовыми клещами:

- иксодовые клещевые боррелиозы (ИКБ),
- клещевой вирусный энцефалит (КВЭ),
- крымскую геморрагическую лихорадку (КГЛ),
- моноцитарный эрлихиоз (МЭЧ),
- гранулоцитарный анаплазмоз человека (ГАЧ),
- бабезиоз,
- клещевой риккетсиоз.

### и другие

▶ Ситуация зачастую осложняется тем, что при укусах клещи способны передавать человеку одновременно разные виды бактерий, вирусов и простейших, вызывая смешанные инфекции, часто протекающие в более тяжелых формах.



# Инфекции, переносимые клещами

## Боррелиоз

Инкубационный период: 2 недели  
Симптомы: жар, головная боль, усталость, тошнота, рвота, мигрирующая эритема (70% случаев), при недостаточном лечении может перейти в хроническую форму с поражением внутренних органов

## Гранулоцитарный анаплазмоз

Инкубационный период: 2 недели  
Симптомы: лихорадка, озноб, головная боль, боль в мышцах и крупных суставах, тошнота, рвота, слабость, иногда сыпь, в большинстве случаев проходит в легкой форме

## Эрлихиоз

Инкубационный период: 1-21 день  
Симптомы: лихорадка, озноб, головная боль, боль в мышцах, тошнота, рвота, отсутствие аппетита, усталость, возможны осложнения

## Клещевой энцефалит

Инкубационный период: 7-14 дней  
Симптомы: утомляемость, нарушения сна, озноб, жар, лихорадка до 10 дней, резкая головная боль, тошнота, рвота, поражение центральной нервной системы, параличи, возможен летальный исход

## Пятнистая лихорадка

Инкубационный период: 3-14 дней  
Симптомы: озноб, жар, сильная головная боль, слабость, адинамия, боли в мышцах, костях, суставах, иногда рвота, сыпь, тромбогеморрагический синдром, поражения центральной нервной системы, выздоровление медленное, летальность до 5-8 %.

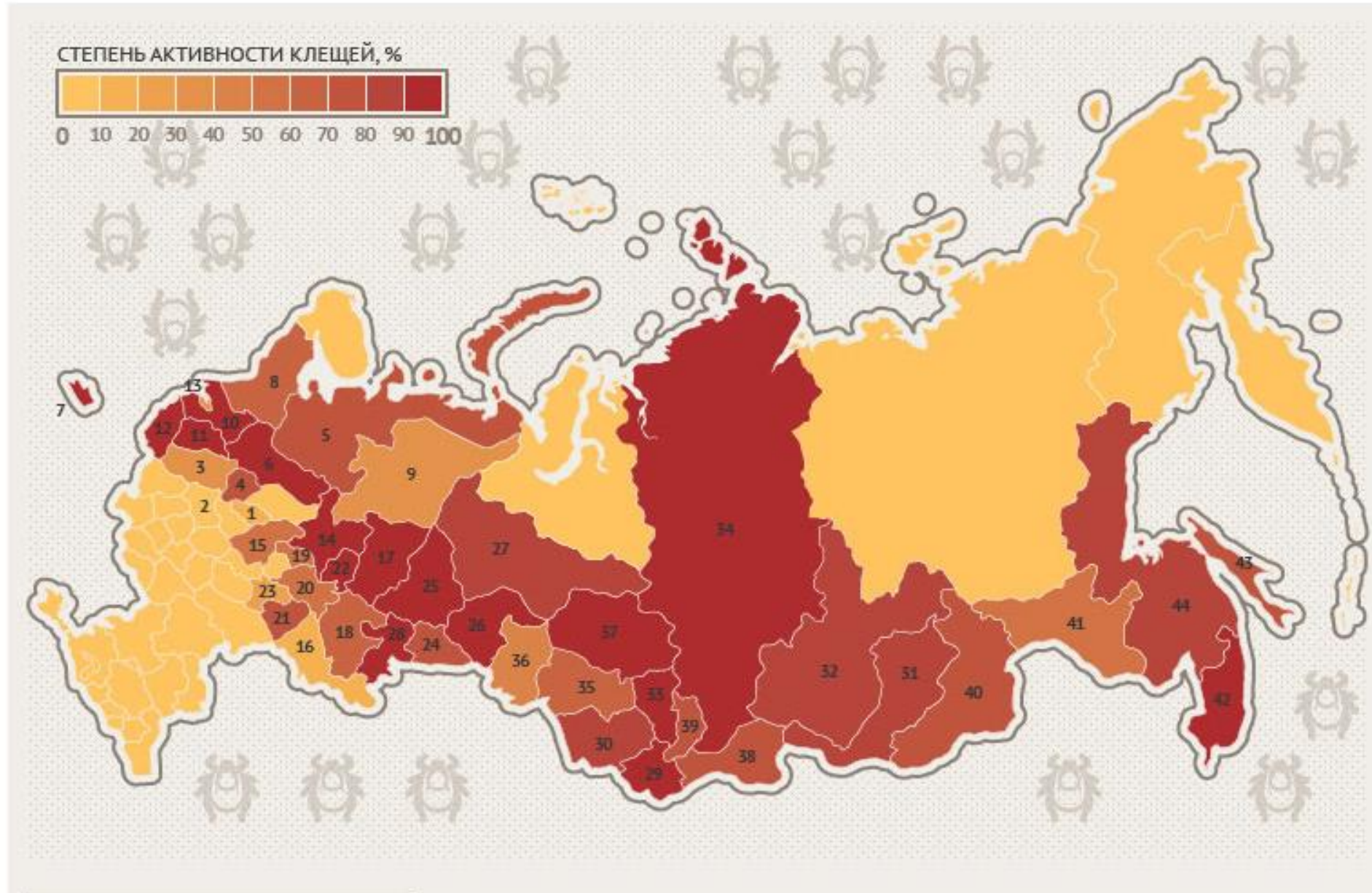
## Сибирский клещевой тиф

Инкубационный период: 1-6 суток  
Симптомы: на месте укуса формируется небольшой очаг воспаления с темной корочкой, жар, слабость, характерная сыпь, лихорадка до 15 дней, при правильном лечении прогноз благоприятный





# ГДЕ АКТИВНЫ КЛЕЩИ?







## Как отличить заразного клеща от незаразного по внешнему виду?

- ▶ Признаков наличия возбудителя не существует. Отличается визуально лишь сытый клещ от голодного: напившись, он увеличивается с 2-3 мм в десятки раз.
- ▶ Выяснить, переносило ли конкретное насекомое вирус, могут только в лаборатории. Единственное условие – оно должно оставаться живым.





# Где обитают клещи?



Берег речки или



Лес



Дача



Парк или роца в городе

Клещи обитают везде, где есть трава и кусты, теперь даже в городах, где есть парки, роци, заросли и поляны вдоль речек



# ДЕРАТИЗАЦИЯ



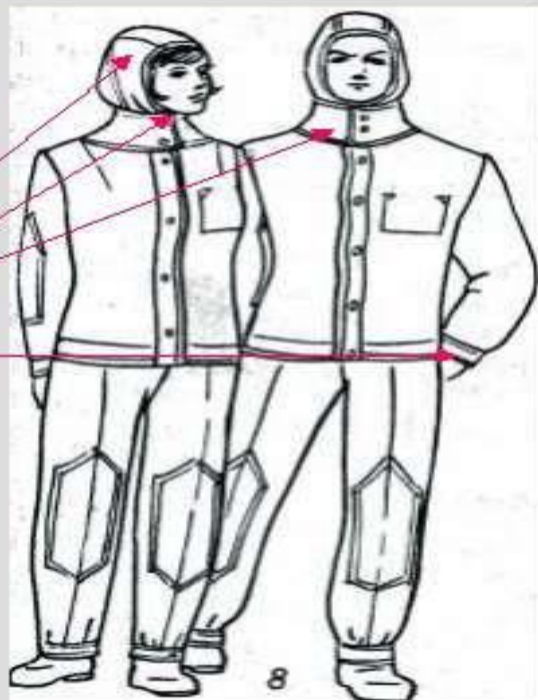


# АКАРИЦИДНАЯ ОБРАБОТКА



# Профилактика клещевого энцефалита

Ношение в лесу специальной одежды



Кипячение сырого козьего и коровьего молока



Само- и взаимоосмотры на выходе из леса и на привалах

Применение жидких и аэрозольных препаратов для борьбы с насекомыми



# Вирусный клещевой энцефалит. Вакцинация

ВАКЦИНАЦИЯ – НАИБОЛЕЕ ЭФФЕКТИВНЫЙ СПОСОБ ЗАЩИТЫ ОТ ВИРУСНОГО КЛЕЩЕВОГО ЭНЦЕФАЛИТА

## КТО ПОДЛЕЖИТ ВАКЦИНАЦИИ

- Проживающие на эндемичных по ВКЭ территориях
- Выезжающие на эндемичные территории
- Лица, выполняющие работы, связанные с высоким риском контакта с клещами
- Работающие с живыми культурами возбудителя ВКЭ

## КАК ПРОВОДИТСЯ ВАКЦИНАЦИЯ

Двукратно, минимальный интервал между первой и второй прививками – 1 месяц  
Первая ревакцинация – через год, последующие ревакцинации – каждые 3 года

## КОГДА ПРИВИТЬСЯ

Завершить курс (две прививки) - не позднее, чем за 2 недели до выезда на неблагополучную территорию



# ИММУНОГЛОБУЛИНОПРОФИЛАКТИКА -ПО ПОКАЗАНИЯМ!!!





ТОЛЬКО ПО НАЗНАЧЕНИЮ ВРАЧА!



**Антибиотикопрофилактика**





СПАСИБО ЗА ВНИМАНИЕ